



GLOBALMASK®

**MASKING
SOLUTIONS**
Standardkatalog

**GLOBAL MASK
IST SPEZIALISIERT
AUF DIE ENTWICKLUNG
UND DEN VERTRIEB
VON SPRITZGUSSTEILEN
AUS GUMMI FÜR ALLE
ANWENDUNGSZWECKE
DER INDUSTRIE.**

STANDARDMASKIERUNGEN

In diesem Katalog finden Sie unsere Standardlösungen: Stopfen, Kappen, Abdeckbänder, Ronden, Schläuche, etc

SPEZIALGEFERTIGTE MASKIERUNGEN

Wir entwickeln maßgeschneiderte Lösung für Ihre Anforderungen

WIR ANALYSIEREN IHRE ANFORDERUNGEN

Wir suchen das Standardteil, das am besten zu Ihrer Herausforderung passt oder konstruieren ein individuelles Teil für Sie

WIR FINDEN DAS OPTIMALE MATERIAL

Wir unterstützen Sie bei der Auswahl des optimalen Materials anhand Ihrer funktionalen und wirtschaftlichen Vorgaben.

PROTOTYPEN-DESIGN

Der Einsatz von 3D-Technologie sorgt für einen schlanken Entwicklungsprozess.

VORSERIENPRÜFUNG

Vor der Produktion und Lieferung Ihrer Teile findet eine Erstbemusterung statt – Sie können den korrekten Sitz der Teile vorab prüfen.

LIEFERUNG UND PRODUKTION

Wir sind serviceorientiert und garantieren maximale Flexibilität bei Herstellung und Lieferung.



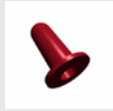
Silikonkappen

2



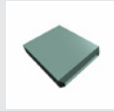
Silikonkappen

6



Silikonkappen mit Kragen

6



Silikonkapp rechteckig

7



Silikonkappe mit Lippe

Silikonstopfen

8



Silikonstopfen Konisch

10



Silikonstopfen Konisch hohl

11



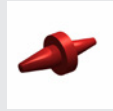
Silikonstopfenkonisch mit Anfasserr

11



Silikon-Mehrfachstopfen

12



Silikon-Doppelstopfen mit Kante

12



Silikon-Stufenstopfen einseitig

13



Silikon-kombistopfen

13



Silikon-Gewindestopfen met-risch hohl

14



Silikon-Gewindestopfen

Steckstopfen

15



Silikonstopfen gerillt

15



Silikon-Doppelgewindestopfen

16



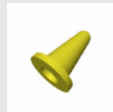
Silikon mit Flasch

16



Silikonstopfen kegelförmig hohl

17



Silikonstopfen Konisch hohl mit Kragen

Ziehstopfen

17



Silikon-Mäuseschwänze

18



Silikon-Ziehstopfen

20



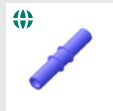
Silikon-Durchziehstopfen mit Kragen

21



Silikon-Durchziehstopfen Du-alfansch

21



Silikon-Gewindedurchziehstopfen Dualflansch

22



Silikon-Ziehstopfen Dualnsflansch

22



Silikon-Ziehstopfen mit Kragen

Abdeckbänder und Ronden

23



Grün Polyester Tape 218

23



Grün Polyester Tape 204

24



Blau Polyester Tape

24



Abdeckband Polyimid 260

25



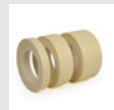
Glasfaser-gewebeband

25



Extra dickes Polyesterklebeband

26



Krepp Klebeband

26



Abdeckband Bleifolie

27



Grün Ronden Polyester

Schläuche und Platten

28



Silikon-Sternschlauch

28



Silikonshlauch

29



Silikonschaum-Rundschnur

29



Silikon-Rundschnur

30



Silikonschaum-Vierkantschnur

30



Silikonplatte

Andere

31



Spachtelmasse metal

31



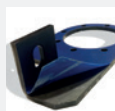
PVC Abdichtmasse/kit

31



2 Komponenten Dichtungsmasse - Spachtelmasse

31



Ablösbare Paste

31



Testplatten



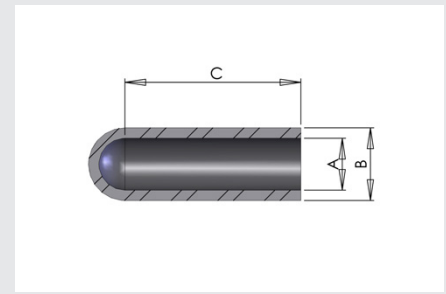
Silikonkappen

315°

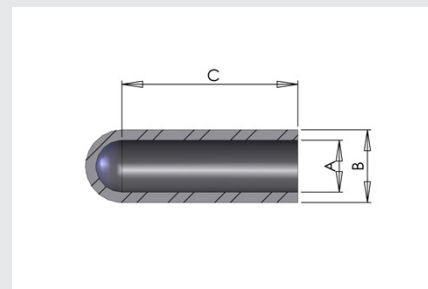
Zur Maskierung von Stiften und Bolzen.
Pulverbeschichtung, Galvanik, Tauchlackierung,
Anodisierung. Wiederverwendbar.



1/4



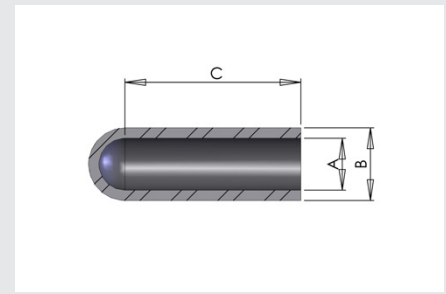
Teilenummer	Farbe	Metrisch	A (mm)	B (mm)	C (mm)	Teile/Pck
SC-0020-0250	Transparent	-	0,5	3,6	6,4	1.000
SC-0020-0500	Transparent	-	0,5	3,6	12,7	1.000
SC-0037-0500	Transparent	-	0,9	2,5	12,7	1.000
SC-0040-0750	Transparent	-	1,0	4,1	19,1	1.000
SC-0062-0250	Transparent	-	1,6	4,6	6,4	1.000
SC-0062-0750	Transparent	-	1,6	4,6	19,1	1.000
SC-0062-1000	Transparent	-	1,6	4,7	25,4	1.000
SC-0070-0250	Transparent	-	1,8	4,9	6,4	1.000
SC-0070-1000	Transparent	-	1,8	4,8	25,4	1.000
SC-0080-0750	Blau	-	2,0	5,1	19,1	1.000
SC-0093-0250	Transparent	-	2,4	5,0	6,4	1.000
SC-0093-0500	Transparent	-	2,4	5,0	12,7	1.000
SC-0093-0750	Rosa	-	2,4	5,4	19,1	1.000
SC-0093-1000	Transparent	-	2,4	5,4	25,4	1.000
SC-0100-0500	Dunkelblau	M3	2,5	5,6	12,7	1.000
SC-0100-1000	Hellgrün	M3	2,5	5,6	25,4	1.000
SC-0100-1500	Transparent	M3	2,5	5,6	38,1	1.000
SC-0109-0500	Gelb	M3	2,8	5,8	12,7	1.000
SC-0109-0750	Grau	M3	2,8	5,8	19,1	1.000
SC-0109-1000	Weiß	M3	2,8	5,8	25,4	1.000
SC-0125-0500	Hellblau	-	3,2	6,2	12,7	1.000
SC-0125-1000	Schwarz	-	3,2	6,2	25,4	1.000
SC-0137-0500	Transparent	-	3,5	6,5	12,7	1.000
SC-0137-1000	Transparent	-	3,5	6,5	25,4	1.000
SC-0140-0500	Transparent	M4	3,6	6,7	12,7	1.000
SC-0140-1000	Transparent	M4	3,6	6,7	25,4	1.000
SC-0148-0750	Transparent	M4	3,8	6,1	19,1	1.000
SC-0148-1000	Rosa	M4	3,8	6,8	25,4	1.000
SC-0156-0500	Hellgrün	-	4,0	7,0	12,7	1.000
SC-0156-1000	Gelb	-	4,0	7,0	25,4	1.000
SC-0164-1000	Transparent	-	4,2	7,4	25,4	1.000
SC-0172-0500	Transparent	-	4,4	7,4	12,7	1.000
SC-0172-1000	Transparent	-	4,4	7,4	25,4	1.000
SC-0172-1500	Transparent	-	4,4	7,4	38,1	1.000
SC-0180-1000	Schwarz	M5	4,6	7,1	25,4	1.000
SC-0187-0500	Weiß	M5	4,7	7,8	12,7	1.000



Teilenummer	Farbe	Metrisch	A (mm)	B (mm)	C (mm)	Teile/Pck
SC-0187-0750	Blau	M5	4,7	7,8	19,1	1.000
SC-0187-1000	Transparent	M5	4,7	7,8	25,4	1.000
SC-0187-1500	Dunkelgrün	M5	4,7	7,8	38,1	500
SC-0218-1000	Gelb	M6	5,5	8,6	25,4	1.000
SC-0223-0500	Dunkelblau	M6	5,7	8,7	12,7	1.000
SC-0223-0750	Transparent	M6	5,7	8,7	19,1	1.000
SC-0223-1000	Schwarz	M6	5,7	8,7	25,4	1.000
SC-0223-1500	Rosa	M6	5,7	8,7	38,1	500
SC-0234-0500	Transparent	M6	5,9	9,1	12,7	1.000
SC-0234-0750	Transparent	M6	5,9	9,0	19,1	500
SC-0234-0787	Dunkelgrün	M6	5,9	9,0	20,0	500
SC-0234-1000	Hellgrün	M6	5,9	9,0	25,4	500
SC-0234-1500	Gelb	M6	5,9	9,0	38,1	500
SC-0250-0500	Transparent	-	6,4	9,7	12,7	500
SC-0250-1000	Grau	-	6,4	9,4	25,4	500
SC-0250-1500	Transparent	-	6,4	9,4	38,1	500
SC-0281-0500	Gelb	-	7,1	10,2	12,7	500
SC-0281-1000	Hellblau	-	7,1	10,2	25,4	500
SC-0295-0500	Transparent	M8	7,5	10,7	12,7	500
SC-0295-0750	Schwarz	M8	7,5	10,7	19,1	500
SC-0295-1000	Hellgrün	M8	7,5	10,7	25,4	500
SC-0295-1500	Transparent	M8	7,5	10,5	38,1	500
SC-0312-1000	Weiß	M8	7,9	11,0	25,4	500
SC-0312-1500	Rosa	M8	7,9	11,0	38,1	500
SC-0340-0500	Transparent	-	8,6	11,7	12,7	500
SC-0340-1000	Schwarz	-	8,6	11,7	25,4	500
SC-0343-1000	Transparent	-	8,7	11,8	25,4	500
SC-0355-0590	Transparent	-	9,0	12,1	15,0	500
SC-0355-1500	Hellgrün	-	9,0	12,1	38,1	500
SC-0375-0500	Rosa	M10	9,5	12,8	12,7	500
SC-0375-0750	Dunkelblau	M10	9,5	12,8	19,1	500
SC-0375-1000	Gelb	M10	9,5	12,6	25,4	500
SC-0375-1500	Grau	M10	9,5	12,8	38,1	500
SC-0406-1000	Hellblau	-	10,3	13,4	25,4	500
SC-0437-1000	Schwarz	-	11,1	14,1	25,4	500
SC-0456-1000	Rosa	M12	11,6	14,6	25,4	500



3/4



Teilenummer	Farbe	Metrisch	A (mm)	B (mm)	C (mm)	Teile/Pck
SC-0456-1500	Transparent	M12	11,6	14,6	38,1	500
SC-0468-1000	Weiß	M12	11,9	14,9	25,4	500
SC-0468-1500	Transparent	M12	11,9	14,9	38,1	500
SC-0480-1500	Transparent	-	12,2	15,2	38,1	500
SC-0500-1500	Hellgrün	-	12,7	15,7	38,1	500
SC-0500-1750	Transparent	-	12,7	15,7	44,5	250
SC-0500-2025	Transparent	-	12,7	15,7	57,2	250
SC-0500-4000	Transparent	-	12,7	15,7	101,6	250
SC-0535-1000	Transparent	M14	13,6	16,6	25,4	250
SC-0535-1500	Gelb	M14	13,6	16,6	38,1	250
SC-0535-3000	Grau	M14	13,6	16,6	76,2	250
SC-0562-1500	Hellblau	-	14,3	17,3	38,1	250
SC-0600-1500	Transparent	M16	15,2	18,3	38,1	250
SC-0625-1250	Transparent	M16	15,9	18,9	31,8	250
SC-0625-1500	Transparent	M16	15,9	18,9	38,1	250
SC-0625-2500	Weiß	M16	15,9	18,9	63,5	250
SC-0687-1500	Rosa	M18	17,4	20,5	38,1	250
SC-0687-1750	Transparent	M18	17,4	20,5	44,5	250
SC-0730-1500	Hellgrün	-	18,5	21,6	38,1	250
SC-0730-4325	Transparent	-	18,5	21,6	109,9	250
SC-0750-1500	Gelb	M20	19,1	22,1	38,1	250
SC-0750-2000	Transparent	M20	19,1	22,1	50,8	250
SC-0750-3500	Transparent	M20	19,1	22,1	88,9	250
SC-0780-1500	Blau	M20	19,8	23,0	38,1	250
SC-0812-1500	Schwarz	M22	20,6	23,7	38,1	250
SC-0812-1750	Transparent	M22	20,6	23,7	44,5	250
SC-0875-0675	Transparent	-	22,2	25,3	17,1	250
SC-0875-1500	Transparent	-	22,2	25,3	38,1	250
SC-0875-3000	Transparent	-	22,2	25,3	76,2	250
SC-0937-1500	Weiß	M24	23,8	26,8	38,1	250
SC-0970-1500	Rosa	-	24,6	27,8	38,1	250
SC-0970-4000	Transparent	-	24,6	27,7	101,6	100
SC-1000-1500	Hellgrün	M26	25,4	28,4	38,1	250
SC-1000-2000	Gelb	M26	25,4	28,4	50,8	250
SC-1062-1500	Transparent	M28	27,0	30,0	38,1	100

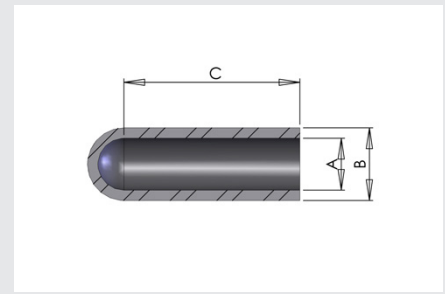
Silikonkappen

315°

Zur Maskierung von Stiften und Bolzen.
Pulverbeschichtung, Galvanik, Tauchlackierung,
Anodisierung. Wiederverwendbar.



4/4



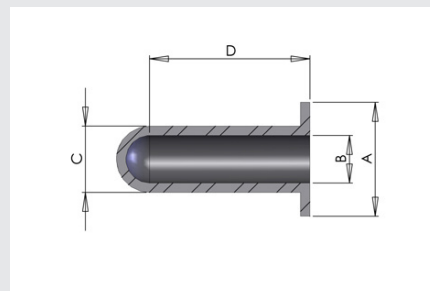
Teilenummer	Farbe	Metrisch	A (mm)	B (mm)	C (mm)	Teile/Pck
SC-1062-2000	Rosa	M28	27,0	30,1	50,8	100
SC-1062-3000	Transparent	M28	27,0	30,0	76,2	100
SC-1125-1500	Hellblau	M30	28,6	31,6	38,1	100
SC-1125-4500	Transparent	M30	28,6	31,6	114,3	100
SC-1187-1500	Schwarz	M32	30,1	33,2	38,1	100
SC-1250-1500	Transparent	M32	31,8	34,8	38,1	100
SC-1350-1500	Transparent	M36	34,3	37,3	38,1	100
SC-1375-1500	Grün	-	34,9	38,0	38,1	100
SC-1500-1000	Transparent	M40	38,1	41,3	25,4	100
SC-1500-1500	Transparent	M40	38,1	41,1	38,1	100
SC-1500-1750	Hellgrün	M40	38,1	41,3	44,5	100
SC-1625-1500	Transparent	-	41,3	44,3	38,1	100
SC-1625-2000	Transparent	-	41,3	44,3	50,8	100
SC-1750-1500	Transparent	-	44,5	47,5	38,1	100
SC-1750-2000	Gelb	-	44,5	47,6	50,8	100
SC-1750-2500	Transparent	-	44,5	47,5	63,5	100
SC-1875-1500	Transparent	M50	47,6	50,7	38,1	100
SC-1875-2000	Transparent	M50	47,6	50,8	50,8	100
SC-2000-2000	Hellblau	-	50,8	53,8	50,8	100
SC-2500-1500	Transparent	-	63,5	66,5	38,1	100
SC-2750-1500*	Transparent	-	69,9	72,9	38,1	100
SC-3500-1500	Transparent	-	88,9	91,9	38,1	100
SC-3500-3000	Transparent	-	88,9	91,9	76,2	100
SC-4000-1750	Transparent	-	101,6	104,6	44,5	100

* Flache Kappe statt abgerundet.

Silikonkappen mit Kragen

315°

Zur Maskierung von Stiften und Bohrungen, mit umlaufendem Rand. Pulverbeschichtung, Tauchlackierung, vielseitig einsetzbar. Wiederverwendbar.



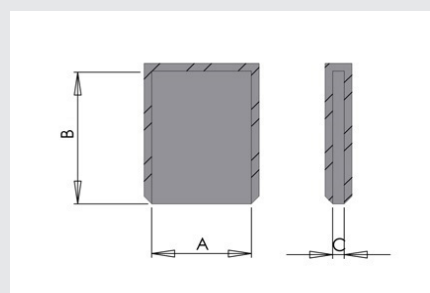
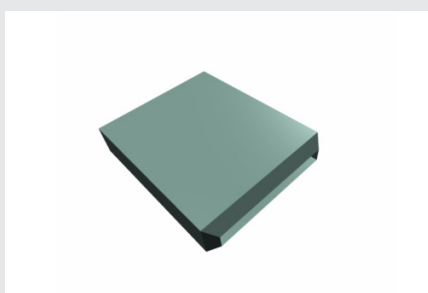
SFC

Teilenummer	Farbe	Metrisch	A (mm)	B (mm)	C (mm)	D (mm)	Teile/Pck
SFC-0106-1000	Hellgrün	M3	12,0	2,7	6,2	25,4	500
SFC-0125-1000	Transparent	-	12,7	3,2	6,6	25,4	500
SFC-0146-1000	Rosa	M4	12,0	3,7	6,7	25,4	500
SFC-0156-1000	Rot	M4	12,7	4,0	8,1	25,4	500
SFC-0172-1000	Transparent	-	12,7	4,4	9,8	25,4	500
SFC-0181-1000	Transparent	M5	15,2	4,6	8,2	25,4	500
SFC-0220-1000	Rot	M6	15,0	5,6	8,7	25,4	500
SFC-0295-1000	Schwarz	M8	18,0	7,5	10,7	25,4	250
SFC-0374-1500	Gelb	M10	20,8	9,5	12,7	38,1	250
SFC-0453-1500	Transparent	M12	25,0	11,5	16,7	38,1	250
SFC-0500-1000	Blau	-	25,4	12,7	15,4	25,4	250
SFC-0610-1500-	Violett	M16	31,0	15,5	20,7	38,1	250
SFC-0768-1500	Grau	M20	38,0	19,5	24,7	38,1	250

Rechteckige Silikonabdeckung

315°

Pulverbeschichtung, Tauchlackierung, Galvanik, Anodisierung, Elektronikindustrie. Wiederverwendbar.



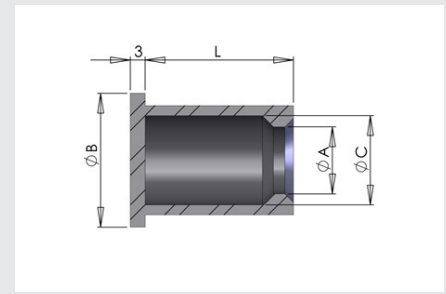
SRC

Teilenummer	Farbe	A (mm)	B (mm)	C (mm)	Teile/Pck
SRC-1	Transparent	6,3	10,0	0,8	1.000
SRC-2	Rost	6,3	11,6	0,8	1.000
SRC-5	Rosa	12,5	17,5	1,2	1.000
REC0460	Transparent	11,7	7,1	0,9	1.000
REC0470	Transparent	11,9	9,5	1,0	1.000

Silikonkappe mit Lippe

315°

Pulverbeschichtung, Tauchlackierung. Leichtes Aufsetzen und Entfernen. Geeignet für Stifte mit 2 Durchmessern. Wiederverwendbar.



SCE

Teilenummer	Farbe	A (mm)	B (mm)	C (mm)	L (mm)	Teile/Pck
SCE-112-1180	Transparent	2,8	16,2	6,0	30,0	500
SCE-156-2000	Transparent	4,0	17,3	7,1	50,8	500
SCE-157-1180	Transparent	4,0	17,3	7,2	30,0	500
SCE-180-2000	Transparent	4,6	17,9	7,8	50,8	500
SCE-234-2000	Transparent	5,9	19,3	9,1	50,8	500
SCE-355-1500	Transparent	9,0	22,4	12,2	38,1	500
SCE-375-1421	Transparent	9,5	22,9	12,7	36,1	500
SCE-394-1180	Transparent	10,0	23,3	13,2	30,0	500
SCE-438-950	Transparent	11,1	24,5	14,3	24,1	500
SCE-485-1600	Transparent	12,3	26,3	16,1	40,6	250
SCE-531-1180	Transparent	13,5	26,8	16,7	30,0	250
SCE-687-1180	Transparent	17,5	30,8	20,6	30,0	100
SCE-689-3579	Transparent	17,5	30,8	20,7	90,9	100
SCE-725-3120	Transparent	18,4	31,5	21,2	85,1	100
SCE-1125-5000	Transparent	28,6	41,9	31,8	127,0	50

* Weitere Abmessungen auf Anfrage.



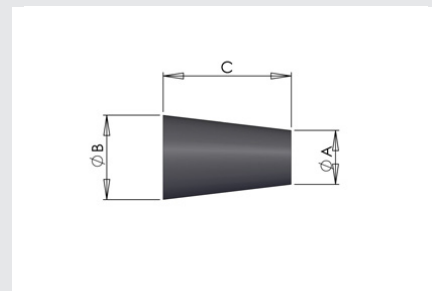
Silikonstopfen konisch

315°

1/2



Pulverbeschichtung, Tauchlackierung, Anodisierung und Galvanik. Zur Maskierung von Bohrungen mit verschiedenen Durchmessern. Wiederverwendbar.



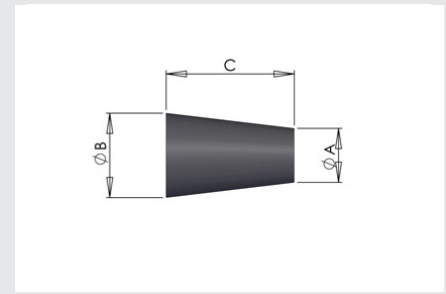
Teilenummer	Farbe	Metrisch	A (mm)	B (mm)	C (mm)	Teile/Pck	Bohrung (mm)
STP-0098-2000	Transparent	-	0,4	2,0	50,8	1.000	0,5-1,5
STP-0099-1000	Transparent	-	0,8	2,5	25,4	1.000	1-1,5
STP-0099-0625	Transparent	M3	0,8	3,2	15,9	1.000	1-2
STP-0100-0625	Rosa	M3	1,6	3,2	15,9	1.000	1-3
STP-0187-0625	Transparent	M3-M4	1,6	4,8	15,9	1.000	2-3
STP-0187-0750	Rost	M3-M4	1,6	4,8	19,1	1.000	2-4
STP-0197-1100	Grün	M3-M5	1,0	5,0	27,9	1.000	1,5-4
STP-0101-0500	Gelb	M3-M5	1,6	5,1	12,7	1.000	2-4
STP-0101-0625	Grau	M3-M5	1,6	5,1	15,9	1.000	2-4
STP-0101-0750	Transparent	M3-M5	1,6	5,1	19,1	1.000	2-4
STP-0102-0750	Grün	M4-M6	3,2	6,4	19,1	1.000	4-6
STP-0102-1000	Transparent	M4-M6	3,2	6,4	25,4	1.000	4-6
STP-0103-0625	Blau	M6-M8	4,8	8,7	15,9	1.000	5-8
STP-0103-1000	Transparent	M6-M8	4,8	8,7	25,4	1.000	5-8
STP-0104-0500	Weiß	M8-M10	6,4	9,5	12,7	1.000	7-9
STP-0104-0750	Rost	M8-M10	6,4	9,5	19,1	500	7-8
STP-104L	Weiß	M8-M10	6,4	9,5	25,4	500	7-9
STP-104XL	Gelb	M4-M10	3,2	9,5	31,8	500	4-9
STP-0394-1890	Transparent	M8-M10	5,0	10,0	48,0	500	6-9
STP-0104-1000	Transparent	M8-M10	6,4	11,1	25,4	500	7-10
STP-0438-0688	Transparent	M12	8,8	11,1	17,5	500	10-11
STP-0105-0750	Hellblau	M10-M12	7,6	12,7	19,1	500	9-11
STP-0105-0813	Transparent	M10-M12	8,0	12,7	20,7	500	9-11
STP-0105-1000	Dunkelgrün	M10-M12	7,9	12,7	25,4	500	9-11
STP-0105-2000	Transparent	M5-M12	3,2	12,7	50,8	250	4-11
STP-0562-1125	Transparent	M12-M14	8,0	14,3	28,6	250	9-13,5
STP-0563-1000	Grau	M14	9,5	14,3	25,4	500	10-13,5
STP-0106-1000	Transparent	-	10,3	15,1	25,4	500	11-14
STP-0625-0813	Transparent	M16	11,1	15,9	20,6	500	13-15
STP-0625-1811		M16	9,2	15,9	46,0	200	10-15
STP-0107-1000	Transparent	-	12,7	16,7	25,4	500	13-16
STP-0108-1000	Transparent	M20	14,3	19,1	25,4	200	15-18,5
STP-0109-1000	Transparent	-	15,9	19,8	25,4	200	17-19
STP-0110-1000	Transparent	-	18,3	23,8	25,4	200	19-23
STP-0111-1000	Transparent	-	19,0	25,4	25,4	200	20-24,5

Silikonstopfen konisch

315°

2/2

Pulverbeschichtung, Tauchlackierung, Anodisierung und Galvanik. Zur Maskierung von Bohrungen mit verschiedenen Durchmessern. Wiederverwendbar.



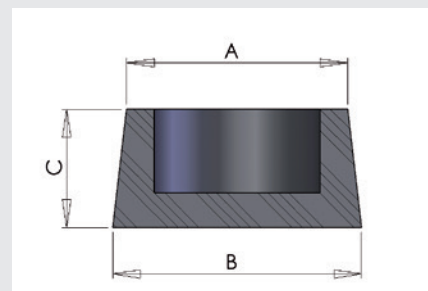
STP

Teilenummer	Farbe	Metrisch	A (mm)	B (mm)	C (mm)	Teile/Pck	Bohrung (mm)
STP-1024-1000	Transparent	-	20,0	26,0	25,4	200	23-25
STP-0112-1000	Transparent	-	23,0	27,0	25,4	200	24-26
STP-0113-1000	Transparent	-	24,4	27,7	25,4	200	25-29
STP-0114-1000	Transparent	-	26,2	31,8	25,4	100	27-30,5
STP-0115-1000	Transparent	-	27,0	34,1	25,4	100	28-33
STP-0116-1000	Transparent	-	28,6	36,5	25,4	100	30-35
STP-0117-1000	Transparent	-	30,2	38,1	25,4	100	32-37
STP-0118-1000	Transparent	-	33,4	41,3	25,4	10	35-40
STP-0119-1000	Transparent	-	35,7	42,9	25,4	10	37-42
STP-0120-1000	Transparent	-	37,3	44,5	25,4	10	39-43
STP-0121-1000	Transparent	-	38,1	46,0	25,4	10	40-45
STP-0122-1000	Transparent	-	41,3	50,0	25,4	10	42-49
STP-0123-1000	Transparent	-	44,5	52,8	25,4	10	45,5-51,5
STP-0124-1000	Transparent	-	47,6	56,0	25,4	10	50-54
STP-0125-1000	Transparent	-	50,8	62,7	25,4	10	52-61
STP-0126-1000	Transparent	-	54,0	63,5	25,4	10	55-62
STP-0127-1000	Transparent	-	57,9	68,3	25,4	10	59-67
STP-2953-1375	Transparent	-	61,9	75,0	34,9	10	63-74
STP-0128-1400	Transparent	-	61,9	75,4	35,6	10	65-75
STP-0129-1500	Transparent	-	76,2	88,9	38,1	5	78-88
STP-0130-1500	Transparent	-	82,6	101,6	38,1	5	87-100
STP-0131-2000	Transparent	-	88,9	127,0	50,8	5	95-126

Silikonstopfen konisch hohl

315°

Pulverbeschichtung, Tauchlackierung, Anodisierung und Galvanik. Kombiversion für Bohrungen und Stifte. Leichter und günstiger als die kegelförmigen Vollmaterialstopfen. Wiederverwendbar.



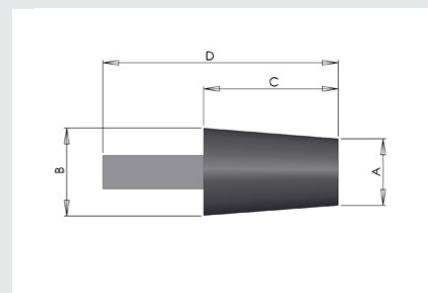
HSTS

Teilenummer	Farbe	Bohrung (mm)	A (mm)	B (mm)	C (mm)	Teile/Pck
HSTS-1063	Weiß	24-26	23,0	27,0	25,4	100
HSTS-1102	Rost	25-27	24,0	28,0	25,4	100
HSTS-1260	Gelb	27-31	26,0	32,0	25,4	100
HSTS-1338	Braun	28-33	27,0	34,0	25,4	100
HSTS-1456	Blau	31-36	30,0	37,0	25,4	50
HSTS-1535	Schwarz	32-38	31,0	39,0	25,4	50
HSTS-1614	Rot	34-40	33,0	41,0	25,4	50
HSTS-1693	Transparent	37-42	36,0	43,0	25,4	25
HSTS-1772	Rosa	38-44	37,0	45,0	25,4	25
HSTS-1810	Dunkelgrün	39-45	38,0	46,0	25,4	25
HSTS-1968	Rost	44-48	42,0	50,0	25,4	25
HSTS-2086	Transparent	47-51	45,0	53,0	25,4	25
HSTS-2205	Gelb	50-54	48,0	56,0	25,4	25
HSTS-2469	Dunkelgrün	53-60	50,0	62,7	25,4	25
HSTS-2520	Blau	58-62	54,0	64,0	25,4	10
HSTS-2688	Transparent	60-66	58,0	68,0	25,4	10
HSTS-2953	Rot	65-73	62,0	75,0	25,4	10
HSTS-3228-1500	Hellgrün	70-80	68,0	82,0	38,1	10
HSTS-3500-1500	Weiß	77-87	76,0	89,0	38,1	10
HSTS-3543	Transparent	77-87	75,0	90,0	25,4	10
HSTS-3543-1535	Transparent	77-87	75,0	90,0	39,0	10
HSTS-4000-1500	Rost	88-99	82,5	101,0	38,1	10
HSTS-4055-1535	Transparent	90-100	83,0	103,0	39,0	10

Silikonstopfen konisch mit Anfasser

315°

Pulverbeschichtung, Tauchlackierung, Anodisierung und Galvanik. Zur Maskierung von Bohrungen. Einfaches Aufsetzen und Entfernen. Wiederverwendbar.

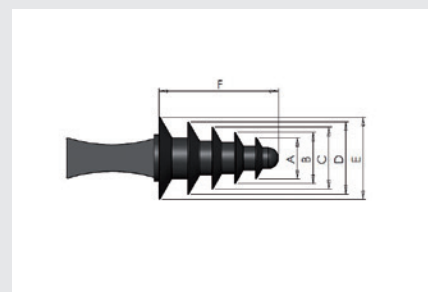


Teilenummer	Farbe	Metrisch	A (mm)	B (mm)	C (mm)	D (mm)	Teile/Pck
UP99-H	Transparent	-	0,8	3,2	15,9	25,4	1.000
UP100-H	Hellgrün	M3	1,6	3,2	15,9	25,4	1.000
UP101-H	Rosa	-	1,6	4,8	15,9	28,7	1.000
UP102-H	Schwarz	M4-M6	3,2	6,6	19,1	31,8	1.000
UP103-H	Rot	M6-M8	4,8	8,7	15,9	28,7	500
UP104-H	Gelb	M8-M10	6,4	9,5	19,1	32,0	500
UP105-H	Weiß	M8-M10	6,4	9,5	12,7	25,4	500
UP00-H	Violett	M12-M14	10,3	15,2	25,4	44,5	250
UP108-H	Hellgrün	M14-M16	11,1	15,9	22,2	41,3	250
UP0-H	Rosa	M16	12,7	16,7	25,4	44,5	250
UP2-H	Rot	M18-M20	15,9	19,8	25,4	44,5	250
UP3-H	Gelb	M22	18,3	23,8	25,4	44,5	100
UP4-H	Transparent	M24	19,1	25,4	25,4	44,5	100

Silikon-Mehrfachstopfen

315°

Pulverbeschichtung, Tauchlackierung, zur Maskierung von unterschiedlich großen Bohrungen mit einem einzigen Stopfen. Einfaches Aufsetzen und Entfernen.

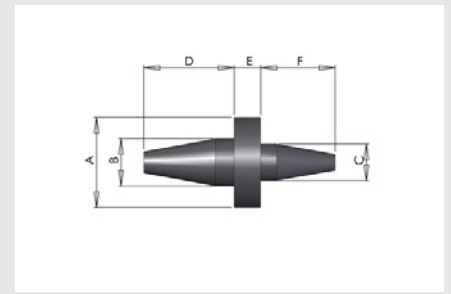
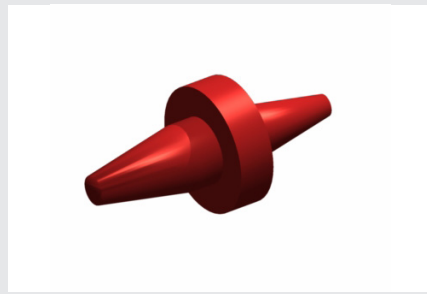


Teilenummer	Farbe	A (mm)	B (mm)	C (mm)	D (mm)	E (mm)	F (mm)	Teile/Pck
MSP-1	Blau	4,0	6,0	8,0	10,0	12,0	17,5	250
MSP-2	Rot	8,0	10,0	12,0	14,0	16,0	30,0	100
MSP-3	Grün	10,0	12,0	14,0	16,0	18,0	29,5	100

Silikon-Doppelstopfen mit Kante

315°

Pulverbeschichtung, Tauchlackierung, Anodisierung und Galvanik. Zur Maskierung von Bohrungen und dem Randbereich. Jede Maskierung ist für zwei Bohrungsdurchmesser geeignet. Einfaches Aufsetzen und Entfernen. Wiederverwendbar.

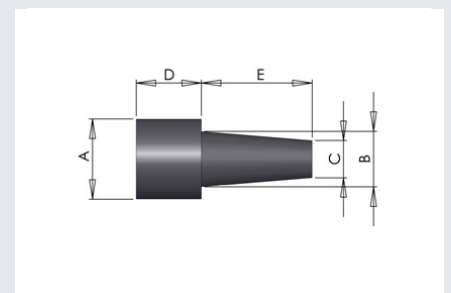


Teilenummer	Farbe	A (mm)	B (mm)	C (mm)	D (mm)	E (mm)	F (mm)	Teile/Pck
UW380	Gelb	6,6	3,3	2,4	12,8	5,0	8,8	1.000
UW-M3	Dunkelgrün	7,0	3,7	2,8	7,4	5,0	5,6	1.000
UW400	Schwarz	7,9	4,0	3,4	12,8	4,9	12,5	1.000
UW-M4	Rosa	9,0	4,7	3,6	9,4	5,0	7,2	1.000
UW-M5	Transparent	10,0	5,7	4,5	11,4	5,0	9,0	1.000
UW415	Hellgrün	12,8	4,7	3,2	12,6	5,1	9,7	500
UW-M6	Rot	12,5	6,7	5,3	13,4	5,0	10,6	500
UW-M8	Schwarz	17,0	8,7	7,1	17,4	5,0	14,2	500
UW-M10	Gelb	21,0	10,7	9,6	21,4	5,0	19,2	250
UW-M12	Transparent	24,0	12,7	10,9	25,4	5,0	21,8	250

Silikon-Stufenstopfen einseitig

315°

Pulverbeschichtung, Tauchlackierung, Anodisierung und Galvanik. Zur Maskierung von Bohrungen und dem Randbereich. Wiederverwendbar.

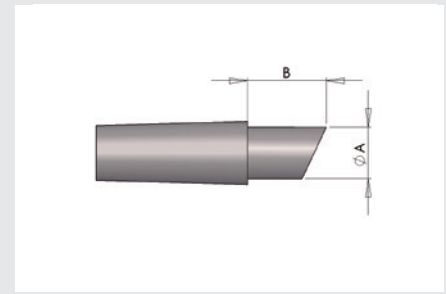


Teilenummer	Farbe	A (mm)	B (mm)	C (mm)	D (mm)	E (mm)	Teile/Pck
SP-3	Hellblau	7,0	3,0	2,4	7,0	13,0	500
SP-4	Hellgrün	8,0	5,0	2,8	8,0	14,0	500
SP-5	Violett	9,0	6,0	3,9	9,0	16,0	500
SP-6	Schwarz	10,2	6,4	4,8	10,2	16,8	250
SP-8	Weiß	12,4	8,5	5,9	9,8	17,3	250

Silikon-Kombistopfen

315°

Pulverbeschichtung, Tauchlackierung, Anodisierung und Galvanik. Metrischer Stopfen zur Maskierung des ersten Gewindegangs. Einfaches Aufsetzen und Entfernen. Wiederverwendbar.



DSTS

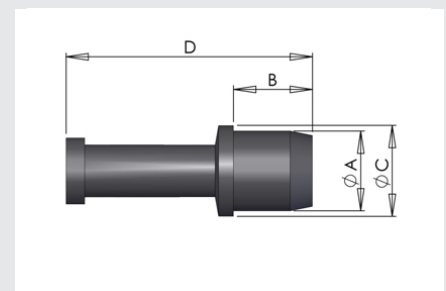
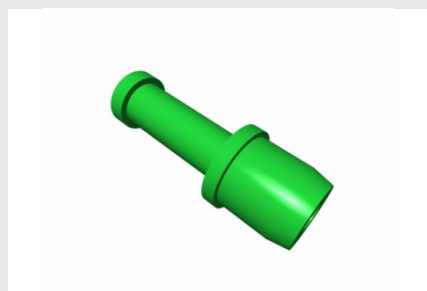
Teilenummer	Farbe	Metrisch	Teile/Pck	A (mm)	B (mm)
DSTS 025022	Blau	M3	1.000	2,5	7,6
DSTS 034043	Gelb	M4	1.000	3,4	6,5
DSTS 043052	Schwarz	M5	1.000	4,3	7,4
DSTS 051072	Blau	M6	1.000	5,1	7,3
DSTS 051072-3S*	Grün	M6	1.000	5,1	7,3
DSTS 069089	Rot	M8	1.000	6,9	10,0
DSTS 069089-3S*	Orange	M8	1.000	6,9	10,0
DSTS 085105	Blau	M10	500	8,5	13,0
DSTS 103123	Grau	M12	250	10,5	14,5

* 3-stufiger Stopfen.

Silikon Gewindestopfen metrisch hohl

315°

Pulverbeschichtung, Tauchlackierung, Anodisierung und Galvanik. Zur Maskierung von Schraube und erstem Gewindegang. Wiederverwendbar.



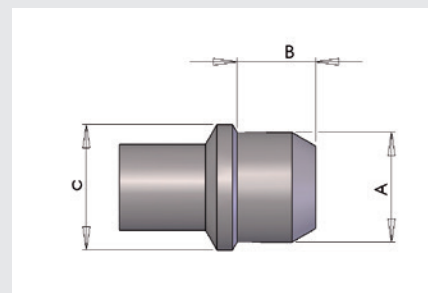
HTM

Teilenummer	Farbe	A (mm)	B (mm)	C (mm)	D (mm)	Teile/Pck
HTM-M3	Rosa	2,7	5,3	4,0	21,3	1.000
HTM-M4	Weiß	3,4	5,6	5,0	21,6	1.000
HTM-M5	Schwarz	4,4	5,6	6,0	21,6	1.000
HTM-M6	Dunkelblau	5,1	7,5	6,3	32,5	1.000
HTM-M8	Gelb	7,0	7,5	8,4	25,0	1.000
HTM-M10	Rost	8,7	9,2	10,4	27,2	1.000
HTM-M12	Rot	10,4	10,5	12,4	33,5	1.000

Silikon- Gewindestopfen

315°

Pulverbeschichtung, Tauchlackierung, Anodisierung
und Galvanik. Zur Maskierung von Schraube und ersten
Gewindengang. Wiederverwendbar.

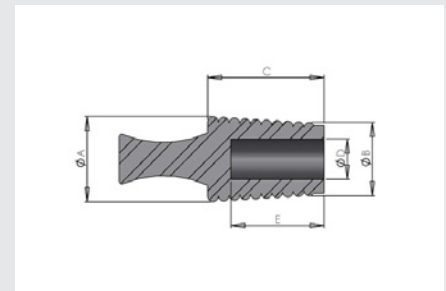


Teilenummer	Farbe	Metrisch	A (mm)	B (mm)	C (mm)	Teile/Pck
TMP-0107	Transparent	M3	2,7	5,3	3,5	1.000
TMP-0141	Transparent	M4	3,6	5,8	4,1	1.000
TMP-0178	Transparent	M5	4,5	5,6	5,3	1.000
TMP-0208	Transparent	-	5,3	7,5	6,3	500
TMP-0210	Transparent	-	5,3	5,1	6,4	500
TMP-0218	Transparent	M6	5,5	5,1	6,6	500
TMP-0218L	Transparent	-	5,5	7,1	6,6	500
TMP-0278	Transparent	M8	7,1	5,1	8,1	500
TMP-0278L	Transparent	-	7,1	7,1	8,1	500
TMP-0283	Transparent	-	7,2	5,1	8,5	500
TMP-0336	Transparent	-	8,5	6,4	9,8	500
TMP-0358	Transparent	M10	9,1	6,1	10,4	500
TMP-0358L	Transparent	-	9,1	7,0	10,4	250
TMP-0394	Transparent	-	10,0	8,9	11,4	250
TMP-0426	Transparent	M12	10,8	8,8	12,4	250
TMP-0451	Transparent	-	11,5	8,9	13,0	250
TMP-0510	Transparent	M14	13,0	7,6	14,0	250
TMP-0583	Transparent	M16	14,8	10,4	16,5	100
TMP-0643	Transparent	M18	16,3	9,5	18,6	100
TMP-0724	Transparent	M20	18,4	13,0	20,6	100
TMP-0825	Transparent	M22	21,0	9,5	23,2	100
TMP-0840	Transparent	M24	21,3	13,6	23,9	100
TMP-0896	Transparent	-	22,8	16,0	24,1	100
TMP-0965	Transparent	M27	24,5	15,0	27,0	100
TMP-1063	Transparent	M30	27,0	15,0	30,0	100

Silikonstopfen gerillt

315°

Pulverbeschichtung, Tauchlackierung, Anodisierung und Galvanik. Zur Maskierung von Gewindebohrungen inkl. ersten Gewindegang. Einfaches Aufsetzen und Entfernen. Wiederverwendbar.



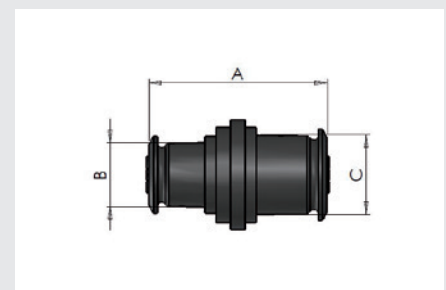
UFP

Teilenummer	Farbe	Metrisch	A (mm)	B (mm)	C (mm)	D (mm)	E (mm)	Teile/Pck
UFP00080	Transparent	M4	4,0	2,0	19,1	-	-	500
UFP00250	Transparent	M5-M6	5,8	4,0	25,4	-	-	250
UFP00312	Schwarz	M8	8,0	5,6	25,4	-	-	250
UFP00406	Gelb	M10	9,7	8,0	25,4	-	-	250
UFP00468	Transparent	M12	11,9	9,7	25,4	-	-	250
UFP00562	Hellblau	M14	14,6	12,2	25,4	4,8	17,9	250
UFP00625	Violett	M16	16,0	13,6	25,4	6,4	18,3	250
UFP00718	Rost	M18	18,0	16,0	25,4	8,2	20,2	250
UFP00787	Hellgrün	M20	20,0	18,0	25,4	9,9	18,0	100
UFP00866	Grau	M22	22,0	20,0	25,4	12,0	18,3	100
UFP00945	Transparent	M24	24,0	22,0	25,4	14,2	19,9	100
UFP01024	Schwarz	M26	26,0	24,0	25,4	15,0	18,0	100
UFP01102	Dunkelgrün	M28	28,0	26,0	25,4	17,1	18,6	100
UFP02000	Transparent	M50-M54	50,5	45,0	25,4	33,5	20,4	100

Silikon-Doppelgewindestopfen

315°

Pulverbeschichtung, Tauchlackierung, zur Maskierung von 2 verschiedenen metrischen Bohrungen mit einem einzigen Stopfen. Jede Stopfenseite maskiert den ersten Gewindegang auf beiden Seiten einer metrischen Mutter. Einfaches Aufsetzen und Entfernen. Wiederverwendbar.



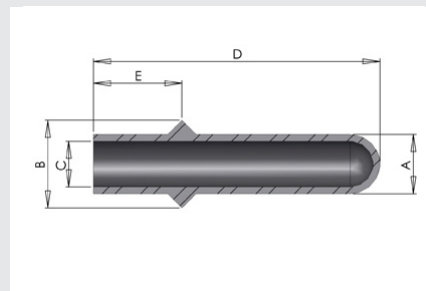
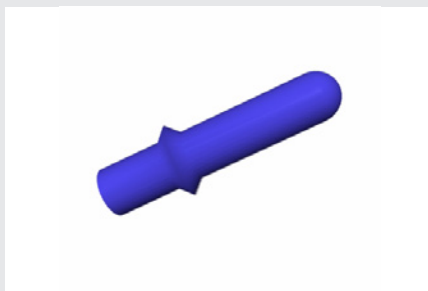
DTP

Teilenummer	Farbe	A (mm)	B	C	Teile/Pck
DTP-M6-M8	Gelb	18,5	M6	M8	500
DTP-M10-M12	Blau	24,5	M10	M12	250

Silikonstopfen mit Flansch

315°

Pulverbeschichtung, Tauchlackierung, Anodisierung und Galvanik. Zur Maskierung einer Bohrung und der Schrägkante. Wiederverwendbar.



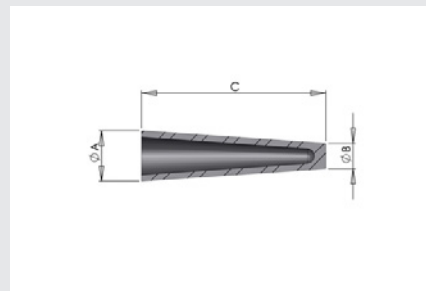
SFP

Teilenummer	Farbe	A (mm)	B (mm)	C (mm)	D (mm)	E (mm)	Teile/Pck
SFP-M8	Gelb	7,4	12,0	4,5	42,0	14,0	250
SFP-M10	Rosa	8,7	14,7	6,6	37,0	15,8	250
SFP-M12	Transparent	10,7	15,8	8,0	51,0	15,8	250
SFP-M14	Grau	13,7	18,0	10,2	64,0	16,8	250

Silikonstopfen kegelförmig hohl

315°

Pulverbeschichtung, Tauchlackierung, Anodisierung und Galvanik. Zur Maskierung von Durchgangsbohrungen. Eine Maskierung ist für viele verschiedene Durchmesser geeignet. Wiederverwendbar



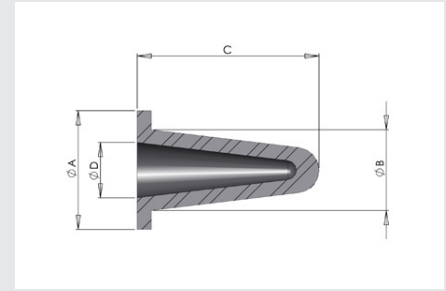
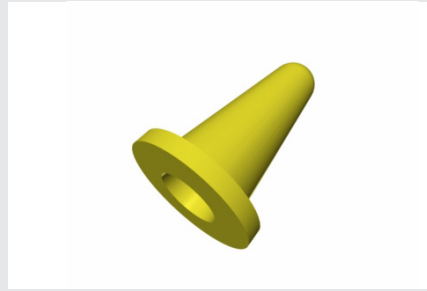
UHCP

Teilenummer	Farbe	A (mm)	B (mm)	C (mm)	Teile/Pck
UHCP-1	Rost	14,7	3,7	48,3	250
UHCP-2	Blau	20,0	10,0	73,7	100

Silikonstopfen konisch hohl mit Kragen

315°

Pulverbeschichtung, Tauchlackierung,
Anodisierung und Galvanik. Zur Maskierung
des Randbereichs um eine Bohrung.
Wiederverwendbar.



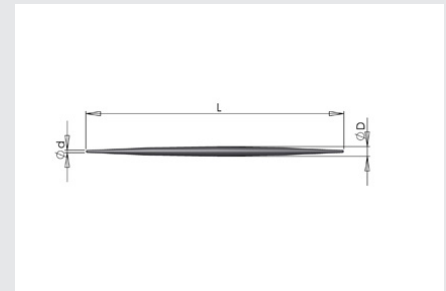
HWP

Teilenummer	Farbe	A (mm)	B (mm)	C (mm)	D (mm)	Teile/Pck
HWP-0330	Transparent	12,5	6,5	23,0	3,3	200
HWP-0450	Schwarz	16,0	8,5	25,0	4,5	200
HWP-0500	Gelb	16,5	10,0	28,0	5,0	200
HWP-0800	Dunkelblau	19,0	14,2	36,0	8,0	200
HWP-1150	Violett	25,0	17,5	38,0	11,5	200
HWP-1480	Grau	25,4	20,8	49,0	14,8	100

Silikon- Mäuseschwänze

315°

Pulverbeschichtung, Tauchlackierung,
Anodisierung und Galvanik. Zur Maskierung von
kleinen Durchgangsbohrungen.
Wiederverwendbar.



MT

Teilenummer	Farbe	D (mm)	d (mm)	L (mm)	Teile/Pck
MT-0079	Transparent	2,0	0,6	33,8	1.000
MT-0080	Transparent	2,0	0,6	52,8	1.000
MT-0083	Transparent	2,1	0,8	49,0	1.000
MT-0100	Transparent	2,5	0,8	52,8	1.000
MT-0125	Transparent	3,2	0,6	50,8	1.000

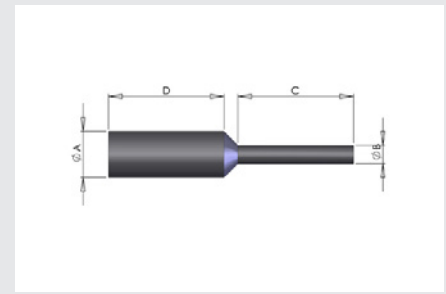
Silikon-Ziehstopfen

315°

Pulverbeschichtung, Tauchlackierung, Anodisierung und Galvanik. Zur Maskierung von Durchgangsbohrungen. Wiederverwendbar.



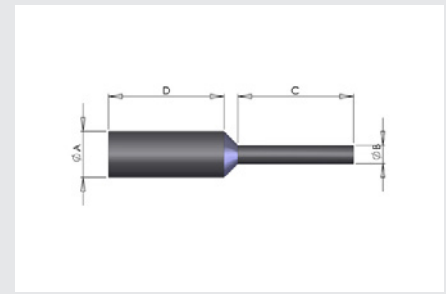
1/3



Teilenummer	Metrisch	A (mm)	B (mm)	C (mm)	D (mm)	Teile/Pck
SPP-0035-0750	–	0,9	0,6	19,1	19,1	1.000
SPP-0042-0500	–	1,1	0,6	12,7	12,7	1.000
SPP-0050-0500	–	1,3	0,6	12,7	12,7	1.000
SPP06	–	1,6	1,2	8,6	9,5	1.000
SPP-0062-0500	–	1,6	1,0	12,7	12,7	1.000
SPP-0068-0500	–	1,7	1,0	12,7	12,7	1.000
SPP07	–	1,7	1,2	15,5	15,9	500
SPP08	–	1,9	1,2	15,0	15,5	500
SPP-0080-1000	–	2,0	1,0	25,4	25,4	1.000
SPP09	–	2,3	1,3	15,9	15,9	500
SPP-0093-1000	–	2,4	1,6	25,4	25,4	1.000
SPP11	M3	2,6	1,6	15,9	13,3	500
SPP-0109-1000	–	2,8	1,6	25,4	25,4	1.000
SPP-0120-1000	–	3,1	2,0	25,4	25,4	1.000
SPP11A	–	3,2	1,6	15,9	15,9	500
SPP14	–	3,3	2,4	25,4	25,4	500
SPP15	–	3,3	2,4	17,8	16,5	500
SPP-0130-1000	–	3,3	2,0	25,4	25,4	1.000
SPP17	M4	3,6	2,2	14,2	15,9	500
SPP-0145-1250	–	3,7	2,4	31,8	31,8	1.000
SPP18	–	3,9	2,1	15,9	16,1	500
SPP20	–	4,0	1,6	19,1	15,9	500
SPP-0157-1250	–	4,0	2,4	31,8	31,8	1.000
SPP22	–	4,1	2,4	14,8	15,9	500
SPP-0175-1250	M5	4,5	2,4	31,8	31,8	1.000
SPP-0190-1250	M5	4,8	3,2	31,8	31,8	1.000
SPP23	M5	5,0	2,8	15,9	15,9	500
SPP30	M6	5,5	3,3	25,4	25,4	500
SPP-0218-1250	M6	5,5	3,2	31,8	31,8	1.000
SPP33	M6	5,7	3,2	25,4	25,4	500
SPP-0235-1250	M6	6,0	3,2	31,8	31,8	1.000
SPP-0250-1250	Ø6	6,4	3,2	31,8	31,8	1.000
SPP37	Ø6	6,5	3,3	25,4	25,4	500
SPP-0265-1250	M8	6,7	3,2	31,8	31,8	1.000
SPP40	M8	7,0	3,2	23,4	23,6	500



2/3



SPP

Teilenummer	Metrisch	A (mm)	B (mm)	C (mm)	D (mm)	Teile/Pck
SPP40LS	M8	7,0	3,7	50,8	50,8	500
SPP-0281-1250	M8	7,1	3,2	31,8	31,8	1.000
SPP-0312-1250	M8	7,9	4,8	31,8	31,8	500
SPP42	Ø8	8,0	3,9	23,1	25,4	500
SPP42A	Ø8	8,5	6,4	27,9	19,2	500
SPP43	Ø8	8,5	3,9	25,4	25,4	500
SPP50	M10	8,9	4,9	23,5	22,4	500
SPP-0350-1250	M10	8,9	4,8	31,8	31,8	500
SPP-0375-1250	M10	9,5	4,8	31,8	31,8	500
SPP55	Ø9	9,8	3,9	25,4	25,4	500
SPP-0405-1250	-	10,3	6,4	31,8	31,8	500
SPP60	M12	10,4	4,9	25,4	25,4	500
SPP63	M12	10,6	4,1	25,4	25,4	500
SPP-0437-1250	-	11,1	6,4	31,8	31,8	500
SPP66	-	11,3	6,5	25,4	25,4	500
SPP70	-	11,9	6,4	25,4	25,4	500
SPP-0470-1250	-	11,9	6,4	31,8	31,8	500
SPP73	-	12,0	6,2	25,4	25,4	500
SPP-0500-1250	M14	12,7	6,4	31,8	31,8	500
SPP77	-	13,0	6,5	24,3	25,4	500
SPP-0516-1250	-	13,1	6,4	31,8	31,8	500
SPP80	-	13,5	6,4	25,4	25,4	500
SPP-0530-1250	-	13,5	6,4	31,8	31,8	200
SPP85	M16	14,5	7,7	25,4	25,4	500
SPP89	-	15,5	6,4	25,4	25,4	500
SPP89LS	-	15,5	8,3	50,8	50,8	500
SPP-0612-1500	-	15,5	6,4	38,1	38,1	200
SPP90	-	16,3	9,5	25,4	25,4	100
SPP-0641-1500	M18	16,3	6,4	38,1	38,1	200
SPP-0700-1500	M20	17,8	6,4	38,1	38,1	200
SPP95LS	-	18,0	9,5	50,8	50,8	100
SPP100	-	19,6	9,5	23,6	25,4	100
SPP-0770-1500	-	19,6	6,4	38,1	38,1	100
SPP105	-	20,5	10,9	31,8	31,8	100
SPP-0812-1500	-	20,6	6,4	38,1	38,1	100

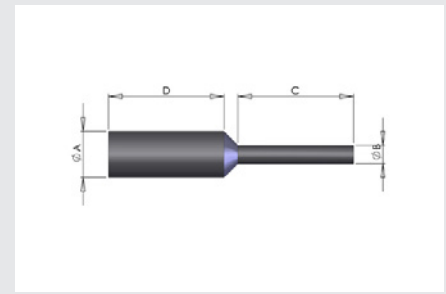
Silikon-Ziehstopfen

315°

Pulverbeschichtung, Tauchlackierung, Anodisierung und Galvanik. Zur Maskierung von Durchgangsbohrungen. Wiederverwendbar.



3/3



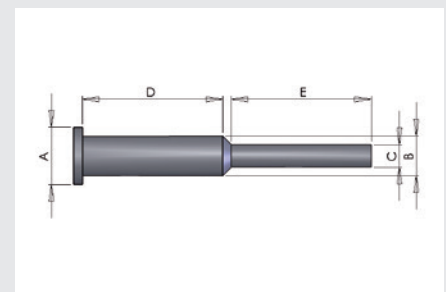
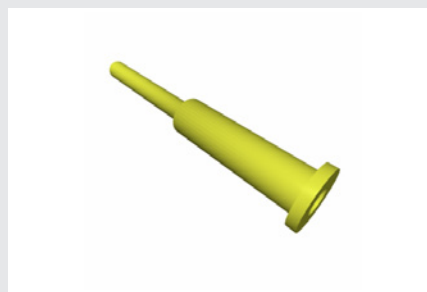
SPP

Teilenummer	Metrisch	A (mm)	B (mm)	C (mm)	D (mm)	Teile/Pck
SPP110	–	22,6	9,5	25,4	25,4	100
SPP-0896-1500	–	22,8	6,4	38,1	38,1	100
SPP120	–	25,9	9,5	24,6	25,4	100
SPP-1020-1500	–	25,9	6,4	38,1	38,1	100
SPP140	–	35,1	18,6	38,1	38,1	100

Silikon-Durchziehstopfen mit Kragen

315°

Pulverbeschichtung, Tauchlackierung, Anodisierung und Galvanik. Zur Maskierung von Durchgangsbohrungen und Schrägkante. Wiederverwendbar. Wird in die Bohrung eingezogen.



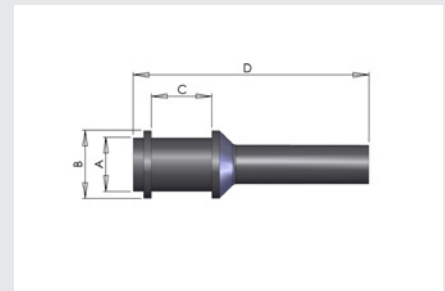
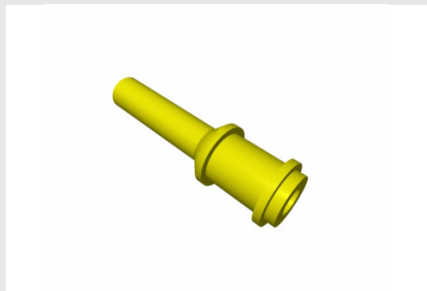
WP

Teilenummer	Farbe	Metrisch	A (mm)	B (mm)	C (mm)	D (mm)	E (mm)	Teile/Pck
WP175	Rot	M5	7,1	4,5	3,1	25,4	25,4	500
WP218	Blau	M6	8,7	5,6	3,1	25,4	25,4	500
WP281	Gelb	M8	10,4	7,1	4,1	25,4	25,4	500
WP335	Orange	M10	11,7	8,6	4,1	25,4	25,4	500
WP350	Rot	M10	11,7	8,9	4,1	25,4	25,4	500
WP437	Violett	M12	14,0	11,2	6,1	25,4	25,4	250
WP516	Grün	–	16,0	13,2	6,6	25,4	25,4	250

Silikon-Durchziehstopfen Dualflansch

315°

Pulverbeschichtung, Tauchlackierung, Anodisierung und Galvanik. Wiederverwendbar. Wird in die Bohrung eingezogen. Zur Maskierung der beiden Kammern einer Durchgangsbohrung.



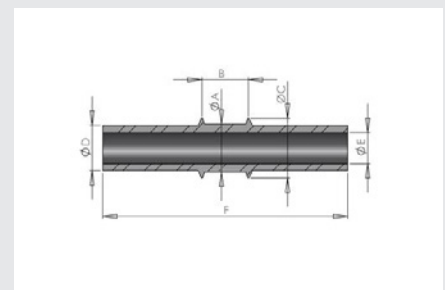
Teilenummer	Farbe	Geeignet für	A (mm)	B (mm)	C (mm)	D (mm)	Teile/Pck
DFPP-M6	Dunkelgrün	Ø6	5,0	7,8	6,2	33,0	1.000
DFPP-M8	Rost	Ø8	6,7	9,5	7,9	34,0	1.000
DFPP-M10	Grün	Ø9	8,5	11,3	9,0	35,0	500
DFPP-M12	Violett	Ø10	10,3	13,0	11,6	45,0	250
DFPP-M16	Weiß	Ø14	13,5	12,3	14,0	50,0	250
DFPP-M20	Dunkelblau	Ø18	17,0	21,0	18,0	58,0	100

DFPP

Silikon-Gewindedurchziehstopfen Dualflansch

315°

Pulverbeschichtung, Tauchlackierung, Anodisierung und Galvanik. Zur Maskierung von Gewindebohrungen inkl. ersten Gewindegang auf beiden Seiten einer metrischen Mutter. Einfaches Aufsetzen und Entfernen. Wiederverwendbar.



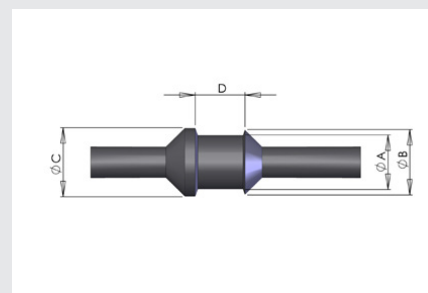
Teilenummer	Farbe	A (mm)	B (mm)	C (mm)	D (mm)	E (mm)	F (mm)	Teile/Pck
DTPP-M3	Weiß	2,4	2,9	3,5	1,5	-	25,0	1.000
DTPP-M4	Rosa	3,2	2,9	4,3	2,5	-	25,0	1.000
DTPP-M5	Rot	4,3	3,7	5,3	4,0	2,4	25,0	1.000
DTPP-M6	Gelb	5,0	4,7	6,4	4,5	2,9	36,0	1.000
DTPP-M8	Grün	6,8	6,1	8,4	6,3	4,3	38,0	500
DTPP-M10	Blau	8,5	7,6	10,5	8,0	6,0	49,0	500
DTPP-M12	Grau	10,0	9,6	12,5	9,5	6,5	51,0	250
DTPP-M14	Orange	12,0	10,6	15,0	11,5	8,5	63,0	250
DTPP-M16	Violett	14,0	12,3	17,0	13,5	9,5	63,0	100
DTPP-M20	Schwarz	17,5	14,9	21,0	17,0	13,0	67,0	100

DTPP

Silikon-Ziehstopfen Dualflansch

315°

Pulverbeschichtung, Tauchlackierung, Anodisierung und Galvanik. Zur Maskierung des ersten und letzten Gewindegangs oder der Schrägkanten (eine oder beide Schrägkante/n). Durchziehstopfen-Technik.



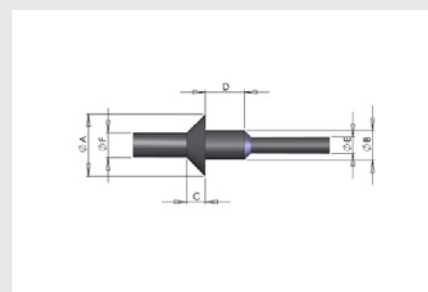
LT200

Teilenummer	Geeignet für	A (mm)	B (mm)	C (mm)	D (mm)	E (mm)	Teile/Pck
LT200-M4	M4	4,1	5,1	7,0	7,1	40,4	500
LT200-M6	Ø6	5,6	6,6	8,6	7,6	47,8	500
LT200-M8	M8	7,1	8,6	10,2	8,4	52,1	250
LT200-M10	Ø10	9,1	11,2	12,2	9,7	48,8	250
LT200-M12	Ø11	10,7	12,7	13,7	11,2	54,1	100
LT200-M16	Ø15	14,2	17,3	17,3	14,7	59,2	100

Silikon-Ziehstopfen mit Krage

315°

Pulverbeschichtung, Tauchlackierung, Anodisierung und Galvanik. Zur Maskierung von Durchgangsbohrungen und der umlaufenden Scheibe. Wiederverwendbar.

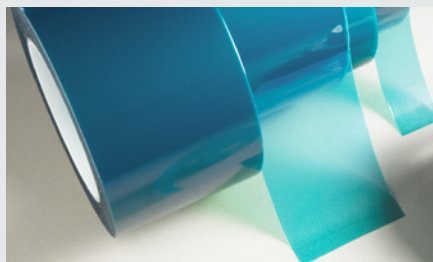


UWPP

Teilenummer	Farbe	A (mm)	B (mm)	C (mm)	D (mm)	E (mm)	F (mm)	Teile/Pck
UWPP-M3	Dunkelblau	10,0	2,7	2,7	9,9	1,5	2,3	250
UWPP-M4	Dunkelgrün	10,0	3,6	2,7	9,9	2,0	3,1	250
UWPP-M5	Transparent	10,0	4,5	2,7	9,9	2,5	3,8	250
UWPP-500	Rosa	12,7	4,2	2,7	9,9	2,4	3,6	250
UWPP-562	Gelb	14,3	4,9	2,7	9,9	2,8	4,1	250
UWPP-M6	Weiß	15,0	5,4	4,2	9,9	3,1	4,6	250
UWPP-625	Grün	15,9	5,7	2,7	9,9	3,3	4,8	250
UWPP-M8	Grau	15,0	7,2	4,2	9,9	4,1	6,1	250
UWPP-688	Transparent	17,5	7,2	4,2	9,9	4,1	6,1	250
UWPP-M12	Rosa	20,0	10,9	5,3	9,9	6,2	9,1	100
UWPP-922	Weiß	23,4	10,2	5,3	9,9	5,8	8,6	100
UWPP-1060	Dunkelblau	26,9	11,7	5,3	9,9	6,7	9,9	100

Grünes Abdeckband Polyester 218°

Pulverbeschichtung, Anodisierung, Tauchlackierung, Foto-Spleißen. Rückstandsfrei zu entfernen. Breite frei wählbar von 5 mm bis 1000 mm. Hohe Temperaturbeständigkeit.



GPT

Grünes Abdeckband Polyester 204°

Pulverbeschichtung, Anodisierung, Tauchlackierung, Foto-Spleißen. Rückstandsfrei zu entfernen. Breite frei wählbar von 5 mm bis 1000 mm.



PT204

Teilenummer	Breite (mm)	Länge (m/Rolle)	m ² /Rolle	Rollen / Karton
GPT10MM	10	66	0,7	126
GPT12MM	12	66	0,8	99
GPT15MM	15	66	1,0	81
GPT20MM	20	66	1,3	63
GPT25MM	25	66	1,7	54
GPT30MM	30	66	2,0	45
GPT35MM	35	66	2,3	36
GPT38MM	38	66	2,5	36
GPT40MM	40	66	2,6	36
GPT45MM	45	66	3,0	27
GPT50MM	50	66	3,3	27
GPT60MM	60	66	4,0	18
GPT70MM	70	66	4,6	18
GPT80MM	80	66	5,3	18
GPT100MM	100	66	6,6	9
GPT200MM	200	66	13,2	9

*Andere Breiten erhältlich.

*Auf Liner erhältlich.

*Erhältlich in gestanzten Klebstoffen.

Teilenummer	Breite (mm)	Länge (m/Rolle)	m ² /Rolle
PT204-10MM	10	66	0,7
PT204-12MM	12	66	0,8
PT204-15MM	15	66	1,0
PT204-20MM	20	66	1,3
PT204-25MM	25	66	1,7
PT204-30MM	30	66	2,0
PT204-35MM	35	66	2,3
PT204-38MM	38	66	2,5
PT204-40MM	40	66	2,6
PT204-45MM	45	66	3,0
PT204-50MM	50	66	3,3
PT204-60MM	60	66	4,0
PT204-70MM	70	66	4,6
PT204-80MM	80	66	5,3
PT204-100MM	100	66	6,6
PT204-200MM	200	66	13,2

*Andere Breiten erhältlich.

*Auf Liner erhältlich.

*Erhältlich in gestanzten Klebstoffen.

Blaues Abdeckband Polyester 204°

Pulverbeschichtung, Anodisierung, Tauchlackierung, Foto-Spleißen. Besonders FLEXIBLES Abdeckband. Rückstandsfrei zu entfernen. Breite frei wählbar von 5 mm bis 500 mm.



BPT

Abdeckband Polyimid 260°

260°

HT-Pulverbeschichtung, SMT. Isolierstoffklasse H. Hohe Spannungsfestigkeit. Rückstandsfrei zu entfernen. Breite frei wählbar von 5 mm bis 500 mm.



KPT

Teilenummer	Breite (mm)	Länge (m/Rolle)	m ² /Rolle
BPT10MM	10	66	0,7
BPT12MM	12	66	0,8
BPT15MM	15	66	1,0
BPT20MM	20	66	1,3
BPT25MM	25	66	1,7
BPT30MM	30	66	2,0
BPT35MM	35	66	2,3
BPT40MM	40	66	2,6
BPT45MM	45	66	3,0
BPT50MM	50	66	3,3
BPT60MM	60	66	4,0
BPT80MM	80	66	5,3
BPT100MM	100	66	6,6

*Andere Breiten erhältlich.

Teilenummer	Width (mm)	Länge (m/Rolle)	m ² /Rolle
KPT10MM	10	33	0,3
KPT15MM	15	33	0,5
KPT20MM	20	33	0,7
KPT25MM	25	33	0,8
KPT30MM	30	33	1,0
KPT35MM	35	33	1,2
KPT40MM	40	33	1,3
KPT45MM	45	33	1,5
KPT50MM	50	33	1,7
KPT55MM	55	33	1,8
KPT60MM	60	33	2,0
KPT70MM	70	33	2,3
KPT80MM	80	33	2,6

*Andere Breiten erhältlich.



Glasfasergewebeband

280°

Pulverbeschichtung, Elektroisolierung, Drahtwickeln, Sandstrahlen, Kugelstrahlen, Kiesstrahlen, Plasmaspritzen, thermisches Spritzen, Dichtung Wärmedämmung. Isoliers-toffklasse H.



GLT

PT1510 – Extra dickes Polyesterklebeband 204°

Pulverbeschichtung, Eloxieren, Galvanik, 2 mal so dickes Klebeband, Rückstandslos entfernbar. Breite frei wählbar von 5mm bis 500mm



PT1510

Teilenummer	Breite (mm)	Länge (m/ Rolle)	m ² /Rolle
GLT10MM	10	33	0,3
GLT15MM	15	33	0,5
GLT20MM	20	33	0,7
GLT25MM	25	33	0,8
GLT30MM	30	33	1,0
GLT35MM	35	33	1,2
GLT40MM	40	33	1,3
GLT45MM	45	33	1,5
GLT50MM	50	33	1,7
GLT55MM	55	33	1,8
GLT60MM	60	33	2,0
GLT70MM	70	33	2,3
GLT80MM	80	33	2,6

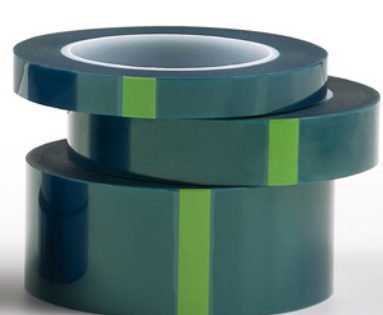
*Andere Breiten erhältlich.

Teilenummer	Breite (mm)	Länge (m/ Rolle)	m ² /Rolle
PT1510-10MM	10	66	0,7
PT1510-12MM	12	66	0,8
PT1510-15MM	15	66	1,0
PT1510-20MM	20	66	1,3
PT1510-25MM	25	66	1,7
PT1510-30MM	30	66	2,0
PT1510-35MM	35	66	2,3
PT1510-38MM	38	66	2,5
PT1510-40MM	40	66	2,6
PT1510-45MM	45	66	3,0
PT1510-50MM	50	66	3,3
PT1510-60MM	60	66	4,0
PT1510-70MM	70	66	4,6
PT1510-80MM	80	66	5,3
PT1510-100MM	100	66	6,6
PT1510-200MM	200	66	13,2

*Andere Breiten erhältlich.

*Auf Liner erhältlich.

*Erhältlich in gestanzten Klebstoffen.



CRP – Krepp Klebeband

160°

Nasslackierung, Eloxieren, Galvanik, Rückstandsfrei
entfernbar, Breite frei wählbar von 5mm bis 1000mm.
Temperaturbeständig.



CRP

Abdeckband Bleifolie

135°

Für Beschichtungen mit Cadmium, Nickel oder Chrom.
Chemische Verfahren. Säurebeständig. Leitfähiges
Material. Breite konfektionierbar von 25 mm bis 500 mm.



LFT

Teilenummer	Breite (mm)	Länge (m/Rolle)	m ² /Rolle
CRP-010MM	10	55	0,6
CRP-012MM	12	55	0,7
CRP-015MM	15	55	0,8
CRP-020MM	20	55	1,1
CRP-025MM	25	55	1,4
CRP-030MM	30	55	1,7
CRP-035MM	35	55	1,9
CRP-038MM	38	55	2,1
CRP-040MM	40	55	2,2
CRP-045MM	45	55	2,5
CRP-050MM	50	55	2,8
CRP-060MM	60	55	3,3
CRP-070MM	70	55	3,9
CRP-080MM	80	55	4,4
CRP-100MM	100	55	5,5
CRP-200MM	200	55	11

*Andere Breiten erhältlich.

*Auf Liner erhältlich.

*Erhältlich in gestanzten Klebstoffen.

Teilenummer	Breite (mm)	Länge (m/Rolle)	m ² /Rolle
LFTAPE-25MM	25	33	0,8
LFTAPE-30MM	30	33	1,0
LFTAPE-35MM	35	33	1,2
LFTAPE-40MM	40	33	1,3
LFTAPE-45MM	45	33	1,5
LFTAPE-50MM	50	33	1,7
LFTAPE-55MM	55	33	1,8
LFTAPE-60MM	60	33	2,0
LFTAPE-65MM	65	33	2,1
LFTAPE-70MM	70	33	2,3
LFTAPE-75MM	75	33	2,5
LFTAPE-80MM	80	33	2,6
LFTAPE-85MM	85	33	2,8
LFTAPE-90MM	90	33	3,0
LFTAPE-95MM	95	33	3,1
LFTAPE-100MM	100	33	3,3

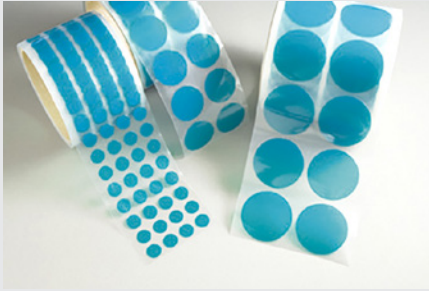
*Andere Breiten erhältlich.

*Auf Liner erhältlich.

Grüne Ronden Polyester

204°

Pulverbeschichtung, Anodisierung, Tauchlackierung,
Foto-Spleißen. Rückstandsfrei zu entfernen.
Geschlitzte Trägerfolie.



GPD

Reference	QTY / ROLLE
GPD008MM	2000
GPD009MM	2000
GPD010MM	2000
GPD012MM	2000
GPD013MM	2000
GPD014MM	2000
GPD015MM	2000
GPD016MM	2000
GPD018MM	2000
GPD019MM	2000
GPD020MM	1000
GPD022MM	1000
GPD025MM	500
GPD028MM	500
GPD030MM	500
GPD032MM	500
GPD035MM	500
GPD036MM	500
GPD038MM	500
GPD040MM	500
GPD045MM	250
GPD046MM	250
GPD048MM	250
GPD050MM	250
GPD055MM	100
GPD060MM	100
GPD065MM	100
GPD070MM	100
GPD075MM	100
GPD080MM	100
GPD085MM	100
GPD090MM	100

Reference	QTY / ROLLE
GPD110MM	100
GPD144MM	100
GPD155MM	100
GPD160MM	100
GPD164MM	100
GPD170MM	100
GPD190MM	100
GPD195MM	100



*Kundenspezifische Formen auch lieferbar

Silikon-Sternschlauch

315°

Pulverbeschichtung, Tauchlackierung.
Innendurchmesser flexibel. Einfaches
Aufsetzen und Entfernen.
Wiederverwendbar.



SST

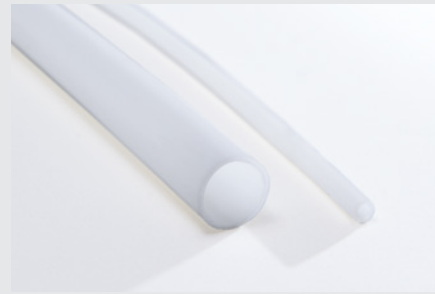
Teilenummer	Farbe	Min. ID (mm)	Max.ID (mm)	Länge (m/Rolle)	Schlauch (mm)
SST0305	Rot	3,0	5,0	25	6,5
SST0507	Gelb	5,0	7,0	25	9,0
SST0709	Weiß	7,0	9,0	25	11,0
SST0911	Blau	9,0	11,0	25	13,0
SST1113	Grün	11,0	13,5	25	15,5
SST1317	Rot	13,5	17,5	25	18,0
SST1722	Weiß	17,5	22,0	25	21,0
SST2328	Braun	23,0	28,0	10	29,0
SST2935	Grau	29,0	35,0	5	36,5
SST3645	Schwarz	36,0	45,0	5	44,0



Silikonschlauch

315°

Pulverbeschichtung, Tauchlackierung. Steifwandung.
Wiederverwendbar.



ST

Teilenummer	Metrisch	Ø innen (mm)	Ø außen (mm)	Länge (m/Rolle)
ST0040-C4SIL	-	1,0	4,1	30
ST0062-C4SIL	-	1,6	4,6	30
ST0080-C4SIL	-	2,0	5,1	30
ST0106-C4SIL	M3	2,7	5,7	30
ST0125-C4SIL	-	3,2	6,2	30
ST0140-C4SIL	M4	3,6	6,6	30
ST0156-C4SIL	-	4,0	7,0	30
ST0172-C4SIL	-	4,4	7,4	30
ST0187-C4SIL	M5	4,8	7,8	30
ST0203-C4SIL	-	5,2	8,2	30
ST0218-C4SIL	-	5,5	8,6	30
ST0234-C4SIL	M6	5,9	9,0	30
ST0250-C4SIL	-	6,4	9,4	30
ST0281-C4SIL	-	7,1	10,2	30
ST0312-C4SIL	M8	7,9	11,0	30
ST0343-C4SIL	-	8,7	11,8	30
ST0375-C4SIL	M10	9,5	12,6	30
ST0406-C4SIL	-	10,3	13,4	30
ST0437-R4SIL	-	11,1	14,2	30
ST0456-R4SIL	M12	11,6	14,7	30
ST0500-R4SIL	-	12,7	15,8	30
ST0535-R4SIL	M14	13,6	16,6	30
ST0625-R4SIL	M16	15,9	18,9	15
ST0750-R4SIL	M20	19,1	22,1	15
ST0875-R4SIL	-	22,2	25,3	15
ST0937-R4SIL	M24	23,8	26,9	15
ST1000-R4SIL	-	25,4	28,5	15
ST1125-R4SIL	-	28,6	31,6	15
ST1250-R4SIL	-	31,8	34,8	15
ST1375-R4SIL	-	34,9	38,0	15
ST1500-R4SIL	-	38,1	41,2	15
ST1625-R4SIL	-	41,3	44,3	15
ST1750-R4SIL	-	44,5	47,5	15
ST1875-R4SIL	-	47,6	50,7	15
ST2000-R4SIL	-	50,8	53,9	15

Silikonschaum-Rundschnur

250°

Pulverbeschichtung, Tauchlackierung. Silikonschaum-Rundschnur. Sehr biegsam und für verschiedene Abmessungen geeignet. Lässt sich einfach anbringen und an die Nut anpassen.



FOAMC

Silikon-Rundschnur

315°

Pulverbeschichtung, Tauchlackierung. Vollmaterial-Rundschnur aus Silikon zur Maskierung von Nuten. Wiederverwendbar.



SCORD

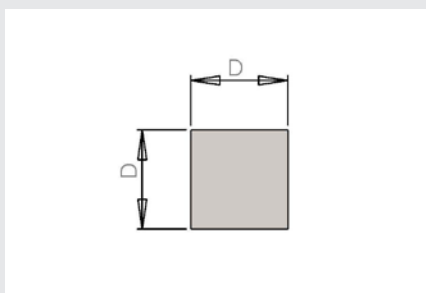
Teilenummer	Durchmesser (mm)	Länge (m/Rolle)
FOAMC-0093	2,4	30,5
FOAMC-0125	3,2	15,2
FOAMC-0156	4,0	15,2
FOAMC-0187	4,8	15,2
FOAMC-0250	6,4	15,2
FOAMC-0275	7,0	15,2
FOAMC-0312	7,9	15,2
FOAMC-0375	9,5	15,2
FOAMC-0437	11,1	15,2
FOAMC-0465	11,8	7,6
FOAMC-0500	12,7	7,6
FOAMC-0562	14,3	7,6
FOAMC-0625	15,9	7,6
FOAMC-0687	17,5	7,6
FOAMC-0750	19,1	7,6
FOAMC-0813	20,7	7,6
FOAMC-0875	22,2	7,6
FOAMC-0937	23,8	7,6
FOAMC-1000	25,4	7,6
FOAMC-1250	31,8	7,6
FOAMC-1500	38,1	7,6
FOAMC-1750	44,5	7,6
FOAMC-2000	50,8	7,6

Teilenummer	Durchmesser (mm)	Länge (m/Rolle)
SCORD-0093	2,4	30,5
SCORD-0125	3,2	15,2
SCORD-0156	4,0	15,2
SCORD-0167	4,3	15,2
SCORD-0187	4,7	15,2
SCORD-0250	6,4	15,2
SCORD-0275	7,0	15,2
SCORD-0312	7,9	15,2
SCORD-0375	9,5	15,2
SCORD-0437	11,1	15,2
SCORD-0465	11,8	7,6
SCORD-0500	12,7	7,6
SCORD-0562	14,3	7,6
SCORD-0625	15,9	7,6
SCORD-0687	17,4	7,6
SCORD-0750	19,1	7,6
SCORD-0813	20,7	7,6
SCORD-0875	22,2	7,6
SCORD-0937	23,8	7,6
SCORD-1000	25,4	7,6
SCORD-1250	31,8	7,6
SCORD-1500	38,1	7,6
SCORD-1750	44,5	7,6
SCORD-2000	50,8	7,6

Vierkantschnur aus Silikonschaum

250°

Pulverbeschichtung, Tauchlackierung.
Vierkantschnur aus Silikonschaum. Sehr biegsam und für verschiedene Abmessungen geeignet.



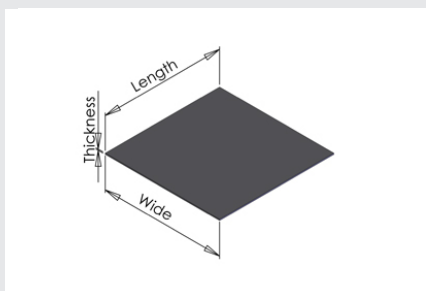
FSP

Teilenummer	Länge (m/Rolle)	Abmessungen D x D (mm)
FSP-10x10	25	10 x 10
FSP-12x12	25	12 x 12
FSP-20x20	25	20 x 20

Silikonplatte

250°

Für die Herstellung von Dichtungen und Verbindungen. Auch als einfache Materialplatte nutzbar. Weitere Formen auf Anfrage.



SS

Teilenummer	Breite (m)	Dicke (mm)	Mindestbestellgröße
SS10	1	1,0	1 m x 1 m
SS15	1	1,5	1 m x 1 m
SS20	1	2,0	1 m x 1 m
SS25	1	2,5	1 m x 1 m
SS30	1	3,0	1 m x 1 m
SS35	1	3,5	1 m x 1 m
SS40	1	4,0	1 m x 1 m
SS50	1	5,0	1 m x 1 m
SS60	1	6,0	1 m x 1 m
SS80	1	8,0	1 m x 1 m
SS100	1	10,0	1 m x 1 m

Spachtelmasse metall

Gebrauchsfertig direkt aus der Dose. Entwickelt für schwierige Reparaturen an hitzebelasteten Stellen. Haftet an den meisten Metallen.



LABM

Teilenummer	g/Dose	Temperatur
LABM_340	340 g	175 °C
LABM-HI_397	397 g	535 °C

PVC Abdichtmasse/kit

Zur sofortigen Anwendung. Ohne Aushärten. Auftragen und erhitzen. Mastix PVC ist eine PVC-Epoxidharz-Mischung (Lösungsmittelfrei) für mittelfeste Haftung an Metall.



MPVC

Teilenummer	Farbe	Temperatur	Kapazität
MPVC-600	Grau (RAL 7004)	180 °C	600 ml

2 Komponenten Dichtungsmasse - Spachtelmasse

Harter Aluminium-Polyester-Spachtel für die Oberflächen Ausbesserung vor dem Lackierprozess. Hohe thermische Stabilität (220°C ohne Haftungsverlust)



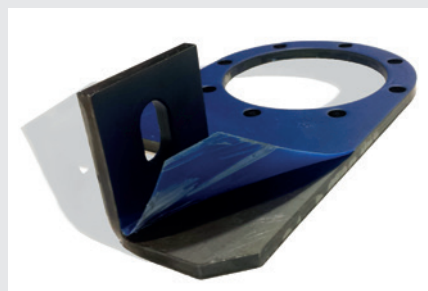
MBC

Teilenummer	Weight	Max. Temperature
MBC-1300	1250g + 50g	220°C

Ablösbare Paste

180°

Lufttrocknende Maskierungsbeschichtung, die von Hand abgelöst werden kann. Abrieb-, biege- und verformfest, temperaturbeständig bis 180 °C.



P.PASTE

Teilenummer	l/Dose	Mindestbestellmenge
P.PASTE-20	20l	1 can 20l
PEEL-SOLV	17,5 kg	1 can 17,5 kg

Testplatten

Metall-Testplatten für Lackprüfungen
Nach ISO 1514 Vorschrift,
Qualicoat (Aluminium)
Qualisteelcoat (Stahl)



P.TEST

Teilenummer	Dimensions (mm)	Units/Box	Material
142x70x0.8AL	142x70x0.8	200	Aluminium 5005 H24
142X70X0.8ST	142x70x0.8	200	Low-carbon Steel

SPEZIALANGEFERTIGTEN TEILEN

Die interne Entwicklungsabteilung bei Global Mask bietet für jeden speziellen Anwendungsfall die richtige Lösung.



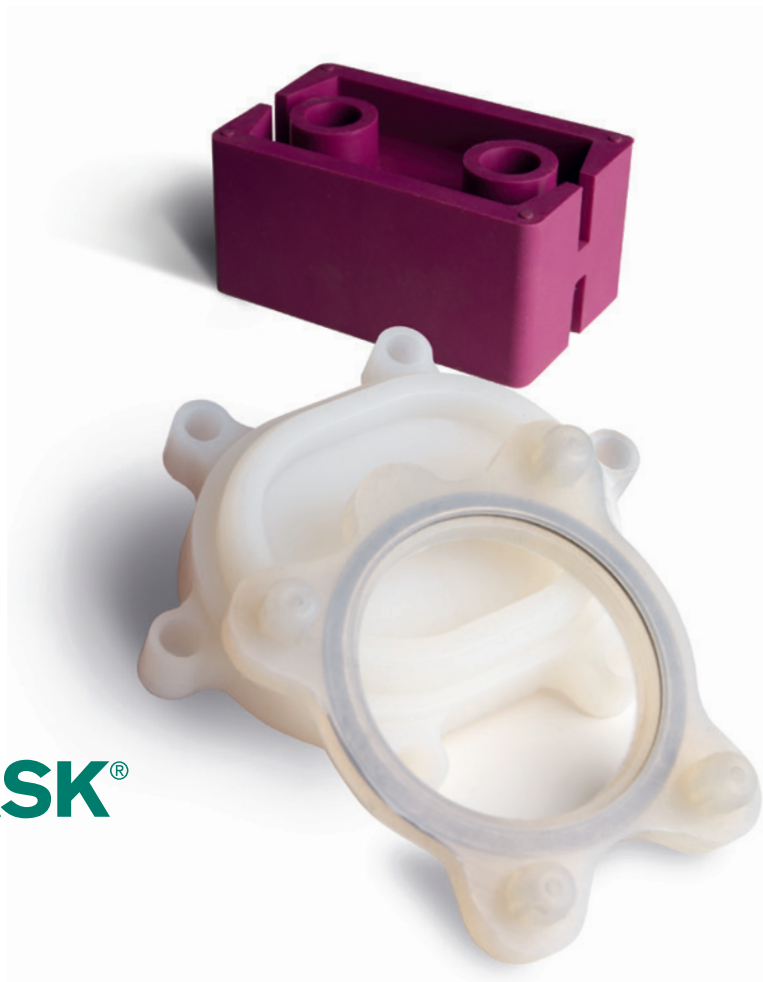
VORTEIL VON SPEZIALANGEFERTIGTEN TEILEN

Kundenspezifische Teile werden speziell für Ihren Prozess und die Anforderungen Ihrer Anwendung entwickelt. Ihre vielen Vorteile tragen zu höherer und verbesserter Produktivität bei.

KLEBEMASKIERUNGEN IN SONDERFORMEN UND -GRÖSSEN

SPEZIELLE STOPFEN UND KAPPEN

SPEZIALGEFERTIGTE SCHUTZABDECKUNGEN



SPEZIALANFERTIGUNG VON MASKIERUNGSTEILEN FÜR DIE BESCHICHTUNGSINDUSTRIE

Das Team von Global Mask steht bereit, um Ihre optimale Maskierungs­lösung zu analysieren und zu entwickeln:

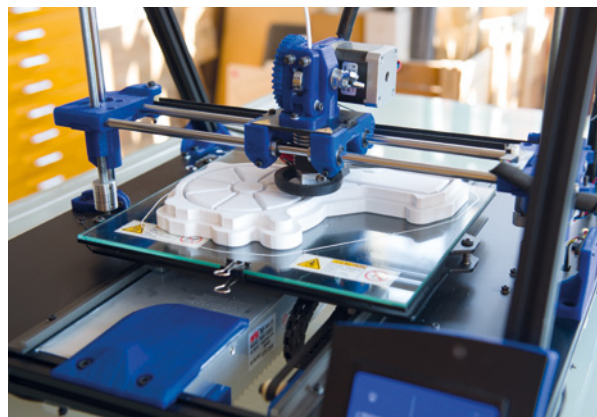
- Fordern Sie ein unverbindliches Projekt an
- Direkte Rückmeldung vom Entwickler-Team
- Lieferung von Prototypen zu Ihrer Kontrolle (vor der Produktion)
- Flexible Lieferzeiten für die produzierten Maskierungen



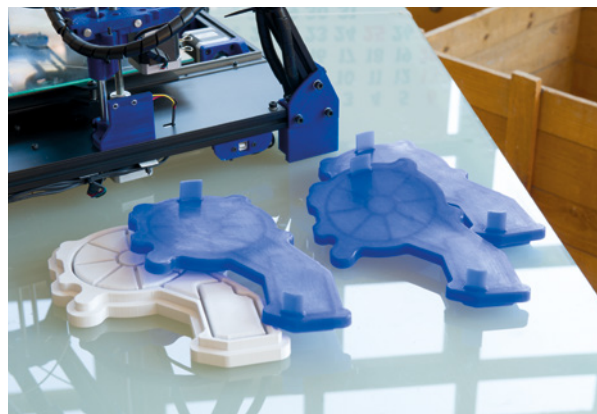
Analyse der zu erstellenden Maskierung



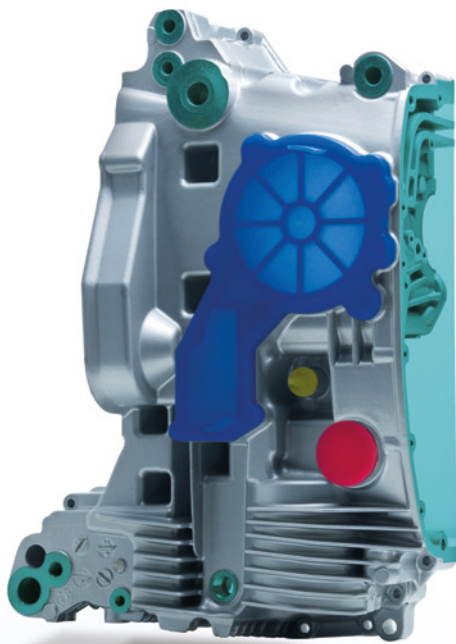
Entwicklung der optimalen Lösung



3D-Erstkontrolle



Produktion des fertigen Teils



Sprechen Sie jetzt unser Entwickler-Team an:
info@global-mask.com



Global Mask International, S.L.

La Coma, 43 · P.I. Santa Anna
08272 Sant Fruitós de Bages
Barcelona (Spain)

T. (+34) 931 130 750
info@global-mask.com

www.global-mask.com



Web



Catalogue

